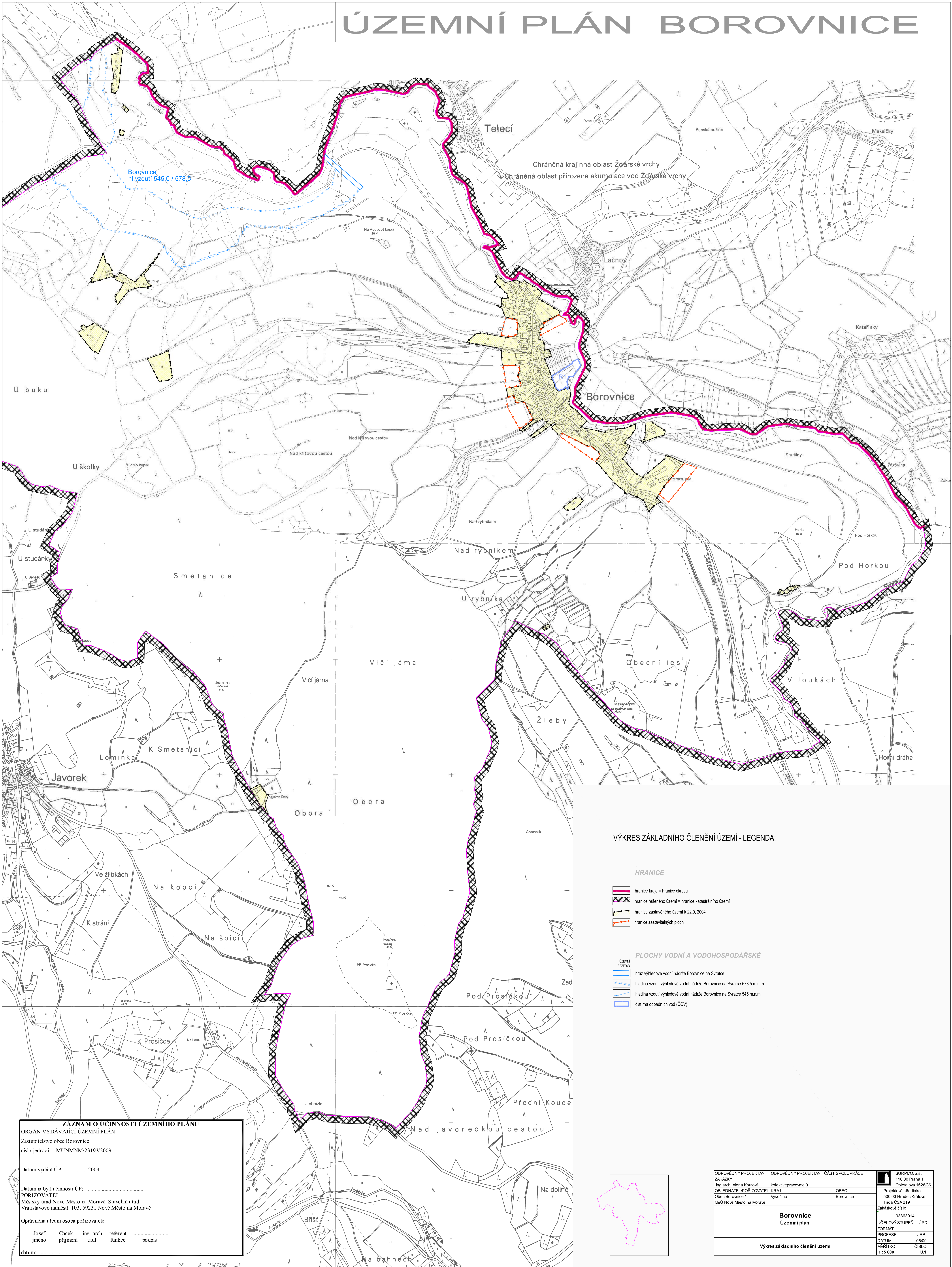


# ÚZEMNÍ PLÁN BOROVNICE



Chráněná krajinná oblast Žďárské vrchy  
 Chráněná oblast přirozené akumulace vod Žďárské vrchy

Borovnice  
 hl.vzdutí 545,0 / 578,5

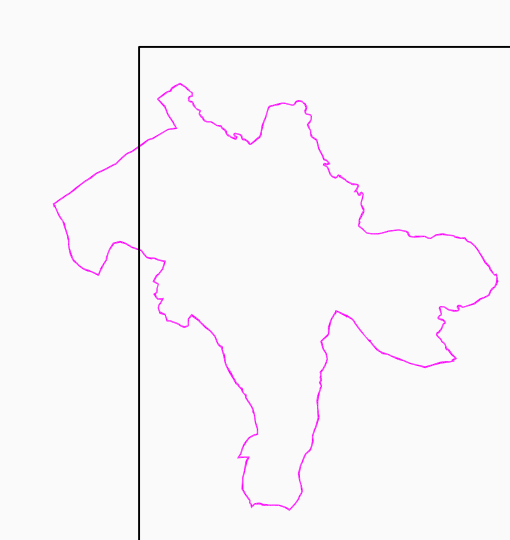
## VÝKRES ZÁKLADNÍHO ČLENĚNÍ ÚZEMÍ - LEGENDA:

### HRANICE

- hranice kraje = hranice okresu
- hranice řešeného území = hranice katastrálního území
- hranice zastavěného území k 22.9.2004
- hranice zastavěných ploch

### PLOCHY VODNÍ A VODOHOSPODÁŘSKÉ

- hráz výhledové vodní nádrže Borovnice na Svatce
- hladina vzdutí výhledové vodní nádrže Borovnice na Svatce 578,5 m.n.m.
- hladina vzdutí výhledové vodní nádrže Borovnice na Svatce 545 m.n.m.
- čistilna odpadních vod (ČOV)



ZÁZNAM O ÚČINNOSTI ÚZEMNÍHO PLÁNU	
ORGAN VYDAVAJÍCÍ ÚZEMNÍ PLÁN	
Zastupitelstvo obce Borovnice	
číslo jednací MUMNMN/23193/2009	
Datum vydání ÚP: ..... 2009	
Datum nabytí účinnosti ÚP: .....	
PORIZOVATEL	
Městský úřad Nové Město na Moravě, Stavební úřad	
Vratislavovo náměstí 103, 59231 Nové Město na Moravě	
Oprávněná úřední osoba pořizovatele	
Josef jméno	Cacek příjmení
ing. arch. titul	refčrent funkce
..... podpis	..... podpis
datum: .....	

ODPOVĚDNÝ PROJEKTANT	ODPOVĚDNÝ PROJEKTANT ČÁSTI SPOLUPRÁCE	SURPIMO, a.s.
Ing.arch. Alena Koutová	kollektiv zpracovatelů	110 03 Praha 1 Opelčelova 1626/36
OBJEDNATEL/PORIZOVATEL	KRAJ	Projektové středisko 500 03 Hradec Králové Třída ČSA 219
Obec Borovnice / MÚ Nové Město na Moravě	Vysočina	Zakázkové číslo 03863914
<b>Borovnice</b> Územní plán		ÚČELOVÝ STUPĚŇ ÚPD
		FORMÁT
Výkres základního členění území		PROFESÍ
		URB
		DATUM
		06/09
		MĚŘÍTKO
		1 : 5 000
		ČÍSLO
		1/1