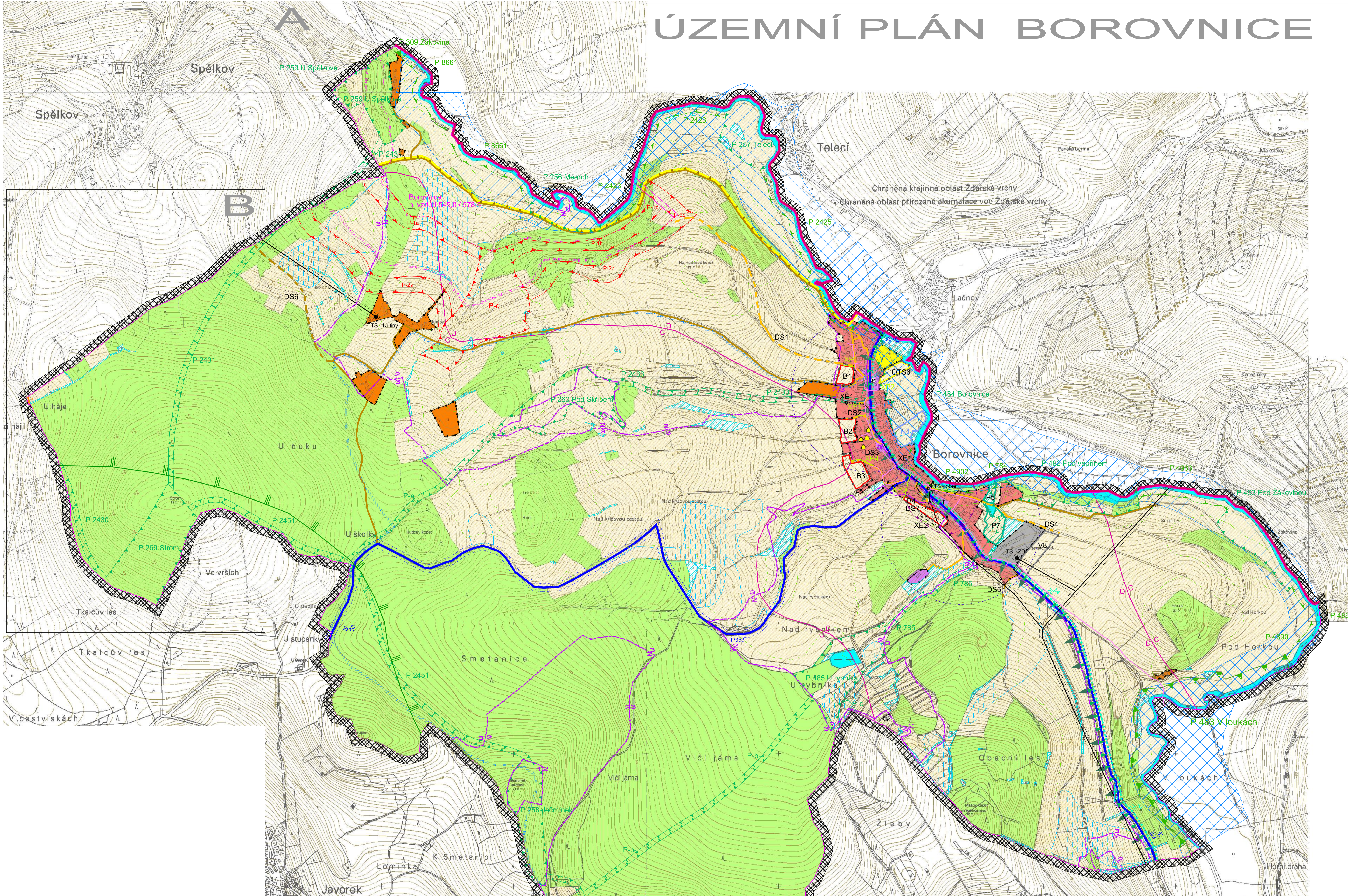


ÚZEMNÍ PLÁN BOROVNICE



KOORDINAČNÍ VÝKRES - LEGENDA:

HRANICE	
	hranice kraje = hranice okresu
	hranice federálního území = hranice katastrálního území
	hranice zastavěného území k 22.9. 2004
	hranice zastavěných ploch

PLOCHY S ROZDÍLNÝM ZPŮSOBEM VYUŽITÍ	
	PLOCHY BYDLENÍ bydlení (B)
	PLOCHY OBČANSKEHO VYBAVENÍ veřejná infrastruktura a komerční zařízení
	tělovýchova a sport (OTS)
	veřejné pohřebiště
	PLOCHY REKREACE rodinná rekreace
	PLOCHY VÝROBY A SKLADOVÁNÍ výroba a skladování (V)
	PLOCHY ZEMĚDĚLSKÉ zemědělský půdní fond - ZPF
	PLOCHY LESNÍ pozemky určené k plnění funkcí lesa - PUPFL
	PLOCHY TECHNICKÉ INFRASTRUKTURY čistírna odpadních vod (ČOV)
	PLOCHY VODNÍ A VODOHOSPODÁŘSKÉ vodní plocha, vodní tok
	hráz výtahové vodní nádrže Borovnice na Svatce
	hadina vzdutí výtahové vodní nádrže Borovnice na Svatce 578,5 m.n.m.
	hadina vzdutí výtahové vodní nádrže Borovnice na Svatce 545 m.n.m.
	PLOCHY PŘÍRODNÍ zeleň mimo PUPFL (P)
	hranice Chráněné krajinné oblasti (CHKO) Žďárské vrchy
	hranice zóny odstupňované ochrany přírody CHKO Žďárské vrchy
	přírodní památka
	ÚSES - biocentrum regionálního významu (P)
	ÚSES - biokoridor regionálního významu (P)
	ÚSES - biocentrum místního významu (P)
	ÚSES - biokoridor místního významu (P)

PLOCHY DOPRAVNÍ INFRASTRUKTURY	
	silnice II. třídy
	silnice III. třídy
	místní komunikace / účelové komunikace a ostatní cesty (DS)

TECHNICKÁ INFRASTRUKTURA	
	nadzemní elektrické vedení VN
	demonťaz nadzemního vedení VN
	zemní elektrické vedení VN (XE)
	elektrická stanice s transformací (XE)
	STL plynovod (XP)

LIMITY VYUŽITÍ ÚZEMÍ	
	les vnitřní ochranného pásma 50m od kraje lesa

OCHRANA PŘÍRODY A KRAJINY	
	hranice Chráněné krajinné oblasti (CHKO) Žďárské vrchy
	hranice zóny odstupňované ochrany přírody CHKO Žďárské vrchy
	hranice Přírodního parku Svatcecká hornatina
	hranice významného krajinného celku Údolí Svatky
	přírodní památka
	ÚSES - ochranná zóna biokoridoru nadregionálního významu
	ÚSES - biocentrum regionálního významu (P)
	ÚSES - biokoridor regionálního významu (P)
	ÚSES - biocentrum místního významu (P)
	ÚSES - biokoridor místního významu (P)

OCHRANA PODZEMNÍCH A PODVODNÝCH VOD	
	vodní plocha, vodní tok
	stanovené záplavové území

OCHRANA STAVĚB	
	plocha vhodná k vymezení ochranného pásma veřejného pohřebiště
	plocha vhodná k vymezení ochranného pásma výrobního objektu zemědělského areálu

OCHRANA PAMÁTEK	
	nemovité kulturní památky včetně OP

OCHRANA DOPRAVNÍ INFRASTRUKTURY	
	OP silnice II. třídy
	OP silnice III. třídy

OCHRANA TECHNICKÉ INFRASTRUKTURY	
	OP elektrické stanice s transformací
	OP nadzemního elektrického vedení VN
	OP zemního elektrického vedení VN
	OP STL plynovodu

INFORMATIVNÍ ÚDAJE	
	zastávka BUS včetně docházkové vzdálenosti 300 m parkoviště
	izofona hladiny hluku 50 dB
	izofona hladiny hluku 60 dB
	cyklotrasa
	značená turistická pěší trasa
	hranice pásma imisního ohrožení lesa
	odvodňovací plocha

POZN:

- s ohledem na měřítko zpracování jsou graficky nevyjádřené limity (L)
- zřezávané jejich nositelé
- s ohledem na měřítko zpracování jsou graficky informativní údaje (I) zřezávané jejich nositelé
- v všech plochách změn a návrhů technické infrastruktury je uvedeno jejich kódové označení

ODPOVĚDNÝ PROJEKTANT ZAKÁZKY Ing. arch. Alena Kouřalová OBJEDNATEL/PORUČÍTEL Obec Borovnice 7 Město Nová Města na Moravě	ODPOVĚDNÝ PROJEKTANT ČÁSTI/SPOUPRÁCE kollektiv zpracovatelů OSN Vápovice	OBEC Borovnice	SURPAC, a.s. 110 00 Praha 1 Opatovská 1626/56 Projektové středisko 900 03 Hradec Králové Tržní č. 219 Zakázka číslo 03863014
Borovnice Územní plán			ÚČELOVÝ STUPEŇ ÚPD FORNIT PROFESE URB DATUM 06/09 MĚŘÍTKO 1:5 000 ČÍSLO 01