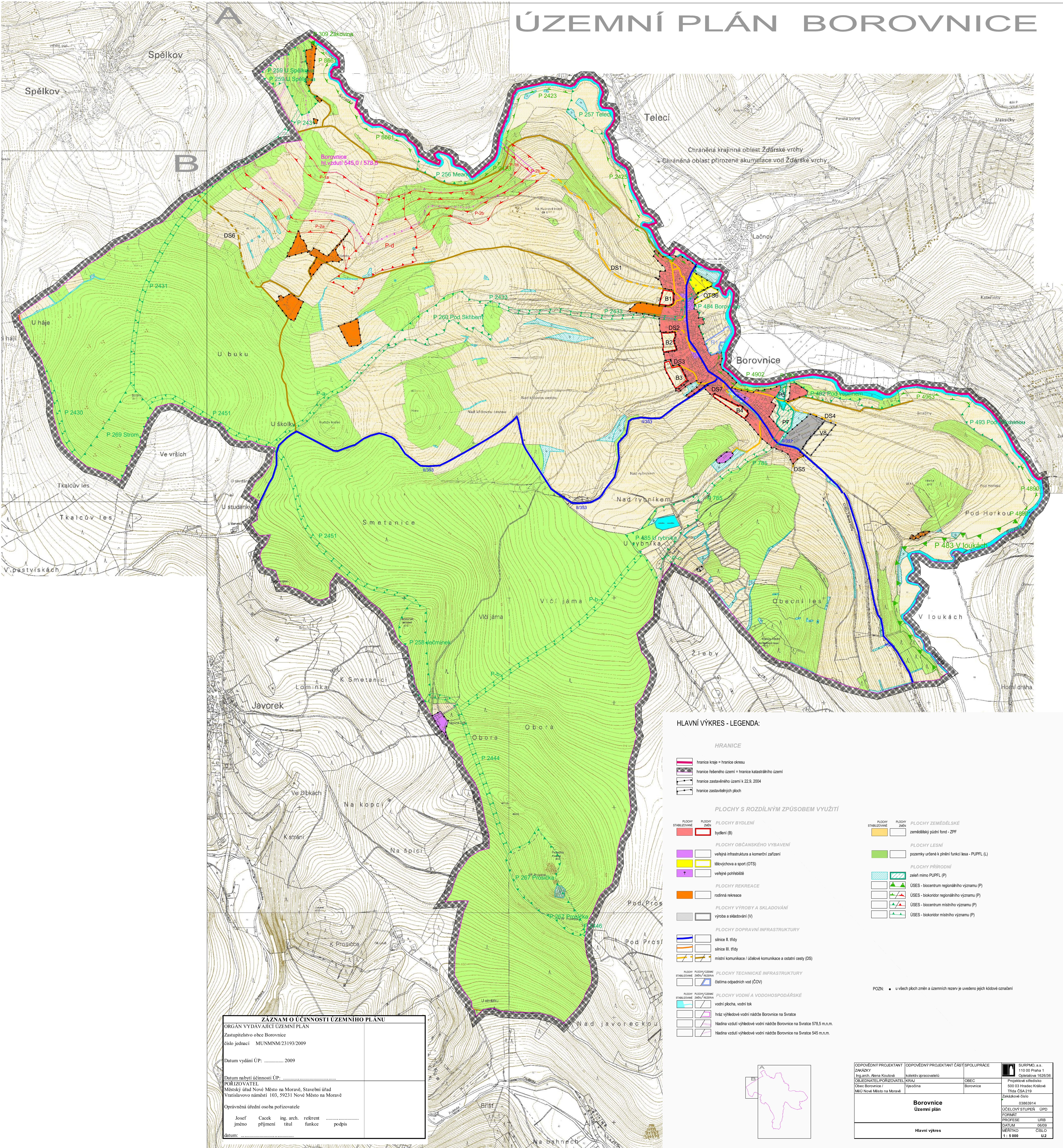


# ÚZEMNÍ PLÁN BOROVNICE



## HLAVNÍ VÝKRES - LEGENDA:

- HRANICE**
- hranice kraje = hranice okresu
  - hranice řešeného území = hranice katastrálního území
  - hranice zastavěného území k 22.9.2004
  - hranice zastavěných ploch
- PLOCHY S ROZDÍLNÝM ZPŮSOBEM VYUŽITÍ**
- PLOCHY BYDLENÍ**
- bydlení (B)
- PLOCHY OBČANSKÉHO VYBAVENÍ**
- veřejná infrastruktura a komerční zařízení
  - školní a sport (OTS)
  - veřejné pohřebiště
- PLOCHY REKREACE**
- rodinná rekreace
- PLOCHY VÝROBY A SKLADOVÁNÍ**
- výroba a skladování (V)
- PLOCHY DOPRAVNÍ INFRASTRUKTURY**
- silnice II. třídy
  - silnice III. třídy
  - místní komunikace I. úsekové komunikace a ostatní cesty (DS)
- PLOCHY TECHNICKÉ INFRASTRUKTURY**
- části odpadních vod (ČOV)
- PLOCHY VODNÍ A VODOHOSPODÁŘSKÉ**
- vodní plocha, vodní tok
  - hráz výtahové vodní nádrže Borovnice na Svatce
  - hadina vzdutí výtahové vodní nádrže Borovnice na Svatce 578,5 m.n.m.
  - hadina vzdutí výtahové vodní nádrže Borovnice na Svatce 545 m.n.m.
- PLOCHY ZEMĚLÉSKÉ**
- zemědělský půdní fond - ZPF
- PLOCHY LESNÍ**
- pozemky určené k plnění funkcí lesa - PUPFL (L)
- PLOCHY PŘÍRODNÍ**
- zeleň mimo PUPFL (P)
  - ÚSES - biocentrum regionálního významu (P)
  - ÚSES - biocentrum regionálního významu (P)
  - ÚSES - biocentrum místního významu (P)
  - ÚSES - biocentrum místního významu (P)
- POZN: • u všech ploch změn a územních rezerv je uvedeno jejich kódové označení

| ZÁZNAM O ÚČINNOSTI ÚZEMNÍHO PLÁNU                    |          |            |          |
|--|----------|------------|----------|
| ORGÁN VYDÁVÁJÍCÍ ÚZEMNÍ PLÁN                         |          |            |          |
| Zastupitelstvo obce Borovnice                        |          |            |          |
| číslo jednací: MUNNM/23193/2009                      |          |            |          |
| Datum vydání ÚP: ..... 2009                          |          |            |          |
| Datum nabytí účinnosti ÚP: .....                     |          |            |          |
| PORIZOVATEL  |          |            |          |
| Městský úřad Nové Město na Moravě, Stavební úřad     |          |            |          |
| Vratislavovo náměstí 103, 59231 Nové Město na Moravě |          |            |          |
| Oprávněná úřední osoba pořizovatele                  |          |            |          |
| Josef  | Čáček    | ing. arch. | referent |
| jméno  | příjmení | titul      | funkce   |
| datum:   |          |            | podpis   |

|                          |                                       |                         |
|--------------------------|---------------------------------------|-------------------------|
| ODPOVEDNÝ PROJEKTANT     | ODPOVEDNÝ PROJEKTANT ČÁSTI/SPOLUPRÁCE | SURPMO, a.s.            |
| Ing. arch. Alena Koutová | kollektiv zpracovatelů                | 110 00 Praha 1          |
| OBZEDNATEL / POŘIZOVATEL | KRAJ                                  | Středočeský územní úřad |
| Obec Borovnice /         | Vysočina                              | Projektové středisko    |
| MÚ Nové Město na Moravě  | Borovnice                             | Tháa CSA 219            |
|                          |                                       | Základové číslo         |
|                          |                                       | 03983914                |
| <b>Borovnice</b>         |                                       | ÚČELOVÝ STUPEŇ ÚPD      |
| <b>Územní plán</b>       |                                       | FORMÁT                  |
|                          |                                       | PROFESE                 |
|                          |                                       | URB                     |
|                          |                                       | DATAUM                  |
|                          |                                       | 06/09                   |
|                          |                                       | MĚRÍTKO                 |
|                          |                                       | ČÍSLO                   |
|                          |                                       | U2                      |
|                          |                                       | 1: 5 000                |

